

### **Už ste sa vo vode s vodným kvetom okúpali?**

Čo najskôr sa osprchujte pod prúdom čistej vody a plavky vyperte. V prípade zdravotných ťažkostí navštívte ihneď lekára a upozornite ho na ich súvislosť s kúpaním.

### **Chystáte sa stráviť dovolenku pri vode v prírode?**

Ak ste sa vybrali k vode, pri príchode sa presvedčte, či lokalita nie je označená tabuľou: Voda nie je vhodná na kúpanie zo zdravotných dôvodov.

Navštevujte len lokality, ktoré majú povolenie na prevádzku. Tieto informácie získate na príslušných štátnych zdravotných ústavoch, kde Vám poskytnú údaje aj o kvalite vody.

Ďalšie podrobnosti o sinicových vodných kvetoch Vám poskytne Štátny zdravotný ústav Slovenskej republiky v Bratislave (telef. č. od 1. 7. 2001 02/44 37 28 35, alebo 02/44 37 28 70).

#### **Autori**

RNDr. M. Horecká, CSc., MUDr. V. Nawková a  
RNDr. V. Nagyová

© Štátny zdravotný ústav Slovenskej republiky,  
Trnavská 52, 826 45 Bratislava

## **SINICOVÉ VODNÉ KVETY NA PRÍRODNÝCH KÚPALISKÁCH**



### **Chodíte sa kúpať na prírodné kúpaliská?**

Ak áno, dávajte pozor na “vodné kvety”!

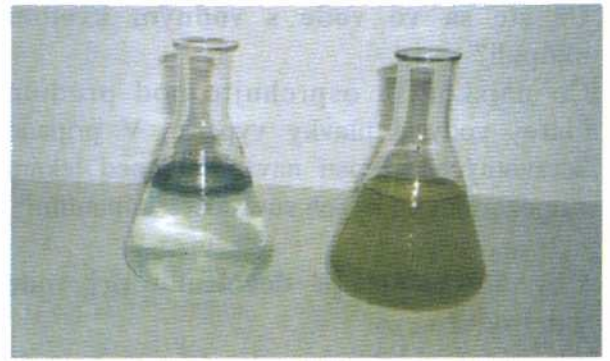
### **Viete, čo sú vodné kvety?**

Drobné mikroskopické organizmy, nazývané sinice alebo riasy, ktoré sa vo vode premnožia natolko, že ju sfarbia alebo sa nahromadia na hladine v podobe zelenej, modrozelennej alebo červenej kaše. Vodný kvet môže byť naviaty do rôznych kútov nádrže prípadne rozptýlený po hladine vody alebo vo vodnom stĺpci.



### **Ako sa presvedčíte, či je vo vode veľa siníc alebo rias?**

Naberte vodu do priesvitnej nádoby a nechajte ju postáť na svetle. Ak sa po štvrthodine na hladine vytvorí prstenec farebnej hmoty, s najväčšou pravdepodobnosťou sú to sinice. Ak sa prstenec nevytvorí a voda zostane len zakalená, prípadne zákal klesne na dno, sfarbenie vody pravdepodobne spôsobili riasy.



Sinice – vľavo, riasy — vpravo

### **Čo je nebezpečnejšie – sinice alebo riasy?**

Premnoženie siníc znamená pre Vás väčšie zdravotné riziko než premnoženie rias.

### **V čom spočíva nebezpečie sinicových vodných kvetov?**

Sinice obsahujú látky, ktoré môžu vyvolávať u ľudí alergické reakcie, ako sú dýchacie problémy, kožné vyrážky a zápal očných spojiviek. Po prehltnutí vody so sinicovými jedmi sa môžu prejaviť ich toxické účinky nevoľnosťou, zvracaním, bolesťami hlavy, kŕčami svalstva. Pri konzumácii takejto vody by mohlo dôjsť k vážnemu poškodeniu zdravia.

### **Máte podozrenie, že vo vode je veľa siníc?**

V takej vode sa nekúpte, najmä nie deti. Ešte väčším rizikom pre deti môže byť hranie sa pri brehoch s nahromadenou kašou vodného kvetu, ktorá vysychá a rozprašuje sa do vzduchu.